

# Welkom in De Beukelaar

8 comfortabele huurappartementen  
in het Gelderse Hengelo



Op een rustige locatie op loopafstand van het centrum van Hengelo ligt het nieuwe kleinschalige appartementencomplex De Beukelaar. Het aantrekkelijke woongebouw aan de Beukenlaan biedt huurwoningen speciaal voor senioren. De directe omgeving is prettig en groen, het park en de 'prairietuin' bieden fijne wandelmogelijkheden. En als u dat wilt biedt het nabijgelegen woonzorgcentrum De Bleijke u mogelijkheden voor gezelligheid en dienstverlening.

De appartementen in De Beukelaar zijn comfortabel, gelijkvloers en levensloopgeschikt. U beschikt in uw appartement over drie kamers met in totaal een oppervlakte van circa 80 m<sup>2</sup>. Het gebouw heeft twee woonlagen. Elk appartement heeft een vrijliggend balkon of terras.

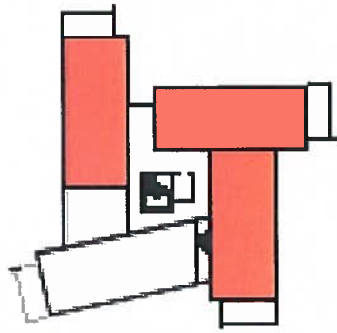
*Zie ommezijde voor een voorbeeld plattegrond.*

- 8 huurappartementen
- [REDACTED]
- opdrachtgever/eigenaar: Habion, Houten
- architect: IAA architecten, Enschede
- verhuur: Markenheem
- oplevering: eerste kwartaal 2010

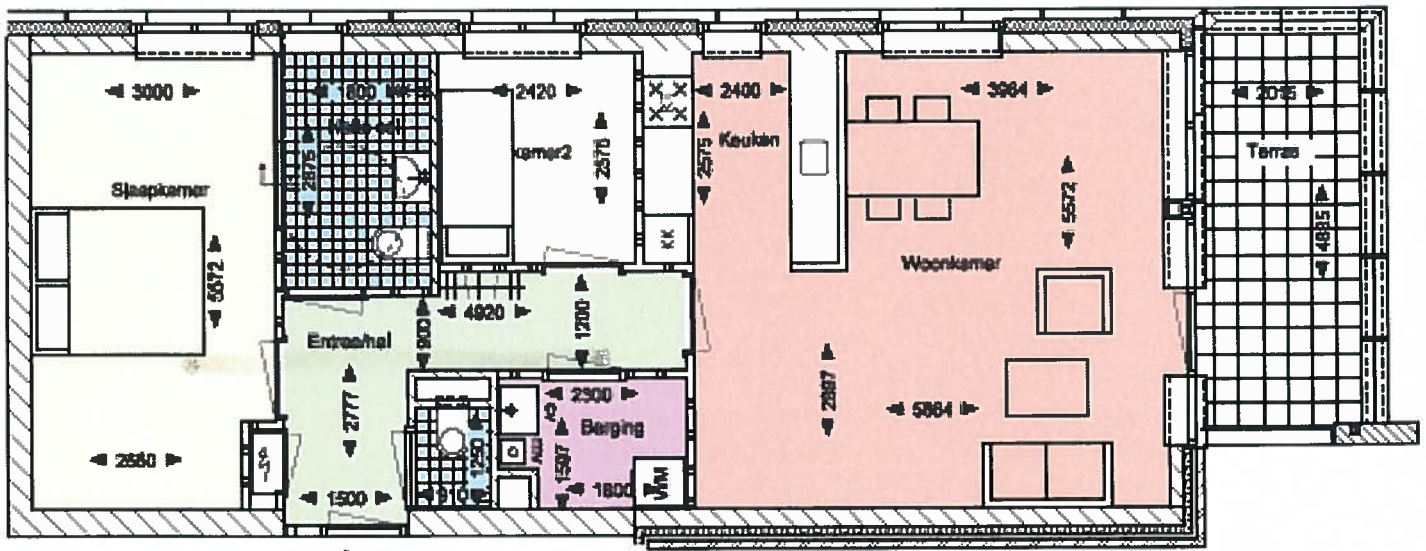
#### Informatie

Belangstelling voor een appartement? Voor meer informatie over aanmelding en toewijzing kunt u terecht bij Markenheem, locatie De Bleijke, Beukenlaan 1 in Hengelo, telefoon (0575) 498200.





begane grond



Appartement 1  
(begane grond)