

# Compleet wonen in woonzorgcentrum Schavenweide

---



# Woonzorgcentrum Schavenweide

In november 2013 is het nieuwe Schavenweide geopend. Dit eigentijdse woonzorgcentrum ligt net buiten het centrum van Doetinchem in de wijk Schöneveld, vlakbij recreatiegebied Koekendaal. Voor senioren een prachtige en veilige plek om te wonen. Schavenweide bestaat uit vier aparte gebouwen die op de begane grond met elkaar verbonden zijn en is van alle gemakken voorzien. Het heeft onder andere mooie ruime (zorg)appartementen en een Grand Café / restaurant waar u terecht kunt voor een heerlijke maaltijd, maar waar ook diverse activiteiten worden georganiseerd.

Schavenweide is ook het 'kloppend hart' in de wijk Schöneveld. Iedereen in de wijk kan bij Schavenweide terecht voor zorg- en servicediensten, ontmoeting, ontspanning, ontplooiing en inspiratie.

## Zorg in Schavenweide

Bij Schavenweide kunt u terecht voor verzorgingshuiszorg, somatische en psychogeriatrische verpleeghuiszorg, groepswonen, Eerste Lijns Verblijf, dagactiviteit, en dagactiviteit speciaal.



## Wonen in Schavenweide

De (huur)appartementen in Schavenweide zijn ruim opgezet en hebben allen een zorgoproepsysteem (alarmzorg) en aansluitingen voor radio, televisie en telefoon. Kijk voor meer informatie over de indeling van de appartementen op onze website [www.markenheem.nl](http://www.markenheem.nl).

## Voorzieningen in Schavenweide

- Beweegruimte.
- Bibliotheekservice.
- Binnentuin.
- Dagactiviteit.
- Diverse service- en gemaksdiensten.
- Duofiets.
- Logeermogelijkheid.
- Kapper.
- Markenheem TV.
- Grand Café.
- Receptie / Servicepunt.
- Restaurant.
- Rolstoelbus.
- Winkelkje.

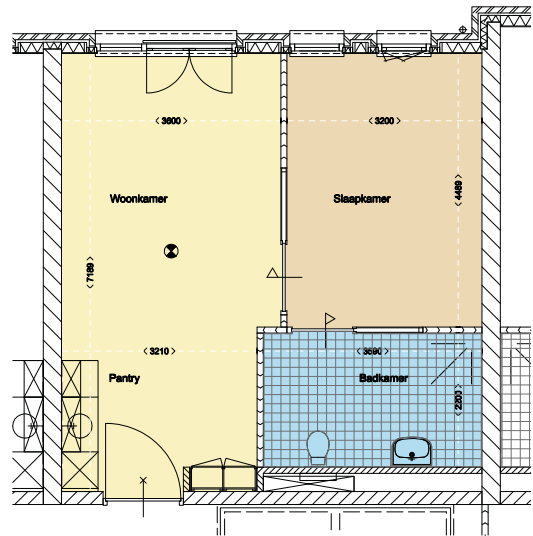
# Beschermd wonen in een eigen appartement

Heeft u een indicatie voor de wet Langdurige Zorg (Wlz) op somatische grondslag? Dan is het wonen in een eigen appartement in gebouw B of D uitermate geschikt voor u. U woont in een eigen appartement en het is mogelijk uw eigen regie te voeren.

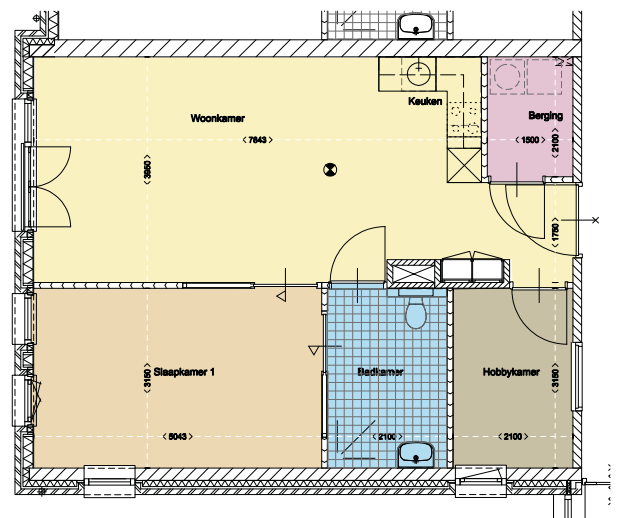
U kunt gebruik maken van de gemeenschappelijke voorzieningen. In uw appartement krijgt u 24-uurs zorg en begeleiding aangeboden op aanvraag. Uw appartement heeft een woonkamer met een keukenblok met koelkast en magnetron, een slaapkamer en een ruime badkamer.

## Intensieve zorg

In deze woonvorm krijgt u intensieve zorg en de behandeling wordt afgestemd op uw zorgbehoefte. U krijgt professionele ondersteuning door een team van verzorgenden, verpleegkundigen, fysiotherapeut en een specialist ouderengeneeskunde.



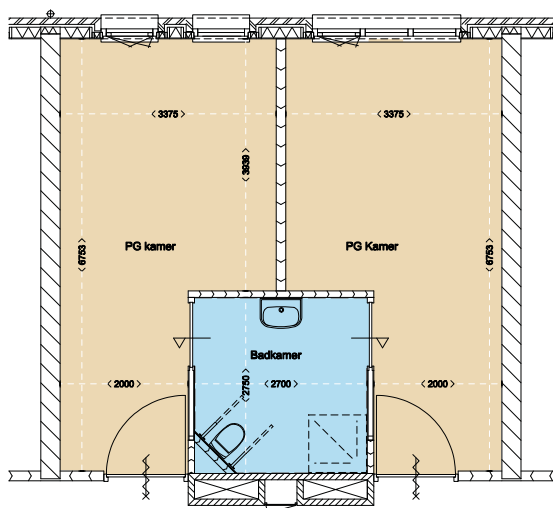
Vindt u het prettig om alleen te wonen maar heeft u wel behoefte aan verpleegkundige zorg in de directe nabijheid? Dan is wonen in een eigen appartement in gebouw B of D uitermate geschikt voor u.



# Beschermd wonen in een groep

## Gebouw C: Gezamenlijk wonen in een huiselijke sfeer

Heeft u een indicatie voor de wet Langdurige Zorg (Wlz) Somatische zorg of Dementiezorg? Dan kunt u bij ons wonen in een groepswooning. Daar woont u met 7 andere bewoners waarmee u, onder begeleiding, een huiskamer deelt. Wanneer u behoefte heeft aan structuur van uw daginvulling, met dagelijkse nabijheid en houvast, is deze woonvorm uitermate geschikt voor u.



### Huiselijke sfeer

In de groepswooning zijn er huiselijke activiteiten zoals gezamenlijk een kopje koffie drinken, gezellig samen TV kijken, eten en afwassen. Ook bereiden we in de woning de maaltijd. U heeft uw eigen zit-/slaapkamer waar u zich terug kunt trekken. U deelt met een medebewoner de badkamer. Uiteraard kunt u met familie voor een kopje koffie of de warme maaltijd ook het Grand Café / restaurant van Schavenweide bezoeken.

### Meer informatie

Laat uw zorgvraag onze zorg zijn en neem contact op met één van onze woonzorgbemiddelaars. Zij zijn van maandag t/m vrijdag te bereiken op telefoonnummer **0314 - 37 60 10** of mail naar **woonzorgbemiddeling@markenheem.nl**

### Schavenweide

Schavenweide 2, 7003 EB Doetinchem  
T 0314 - 33 36 51

### © Markenheem

Aan de in deze brochure vermelde informatie kunnen geen rechten worden ontleend.



Betrouwbaar



Dichtbij



Enthousiast



Vakmanschap