

Comfortabel wonen in Wittesweide

40 aanleunwoningen bij
woonzorgcentrum De Bleijke in Hengelo



Op een rustige, groene locatie op loopafstand van het centrum van Hengelo ligt appartementencomplex Wittesweide. Het complex omvat 40 aanleunwoningen, speels gebouwd rond een overdekt binnenplein dat ruimte biedt voor ontmoeting en activiteiten. Wittesweide is speciaal geschikt voor senioren die behoefte hebben aan zorg en service aan huis. Zorgorganisatie Markenheem kan u vanuit het naastgelegen woonzorgcentrum De Bleijke de dienstverlening bieden die u wenst.

De appartementen in Wittesweide zijn comfortabel, gelijkvloers en levensloopgeschikt. U beschikt in uw appartement over drie kamers. Er zijn vier types, verschillend in oppervlakte van circa 73 m² tot 102 m². Elk appartement heeft een terras of balkon of terras.

Zie ommezijde voor een plattegrond.

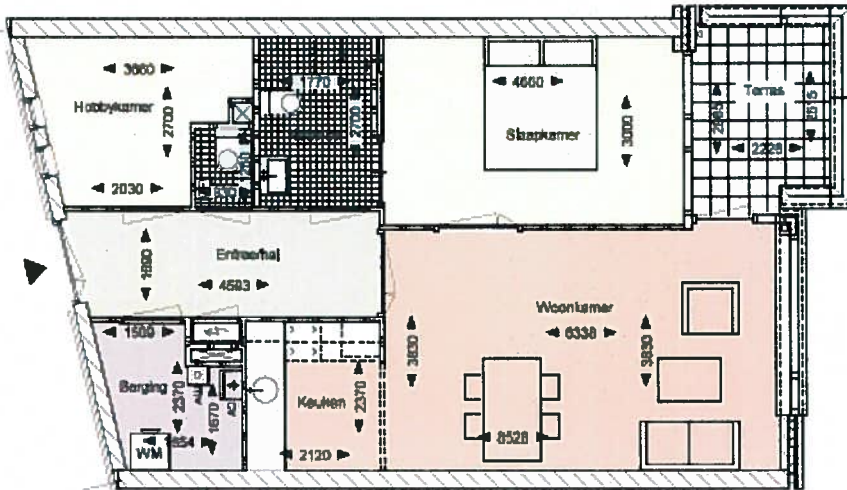
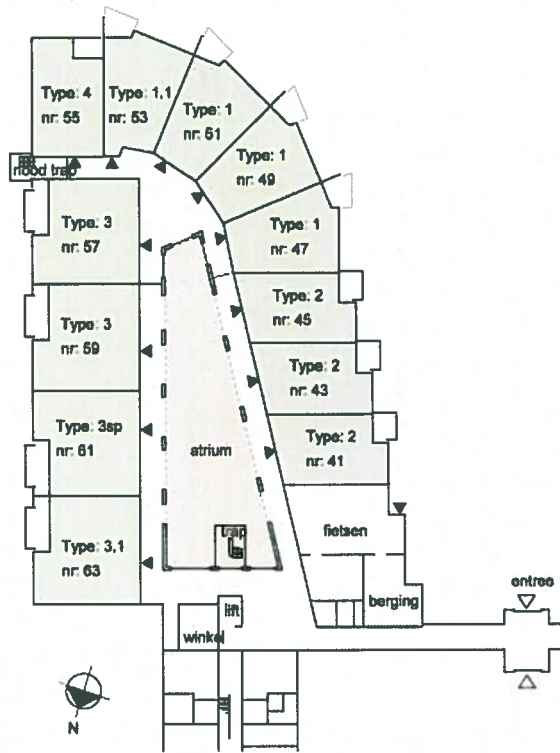
januari 2014

- 40 zelfstandige huurappartementen
-
- eigenaar: Habion, Houten
- verhuur: Markenheem

Informatie

Belangstelling voor een appartement? Voor meer informatie over aanmelding, inschrijving en toewijzing kunt u terecht bij Markenheem, locatie De Bleijke, Beukenlaan 1 in Hengelo, telefoon (0575) 49 82 00, info@markenheem.nl





Appartement 2
(begane grond)



Appartement 3.1
(begane grond)